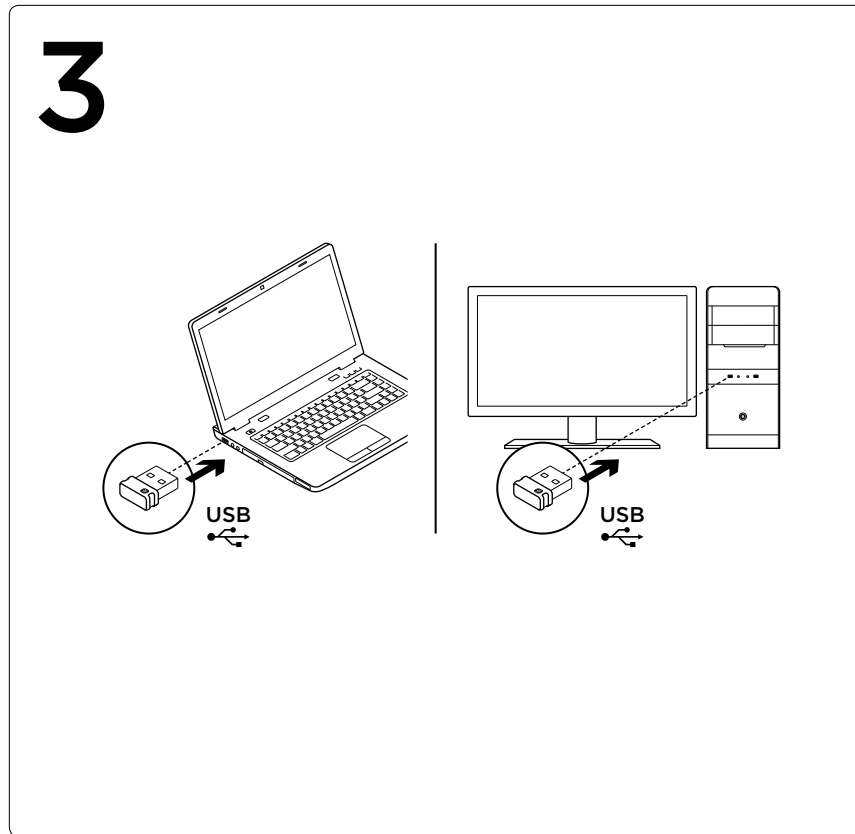
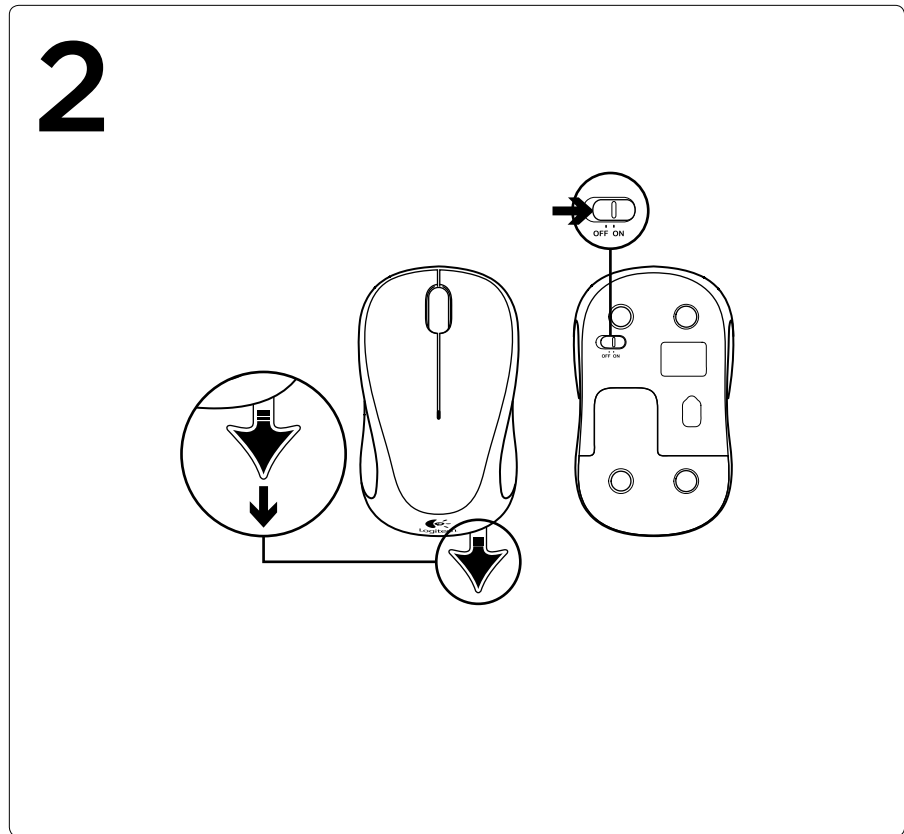
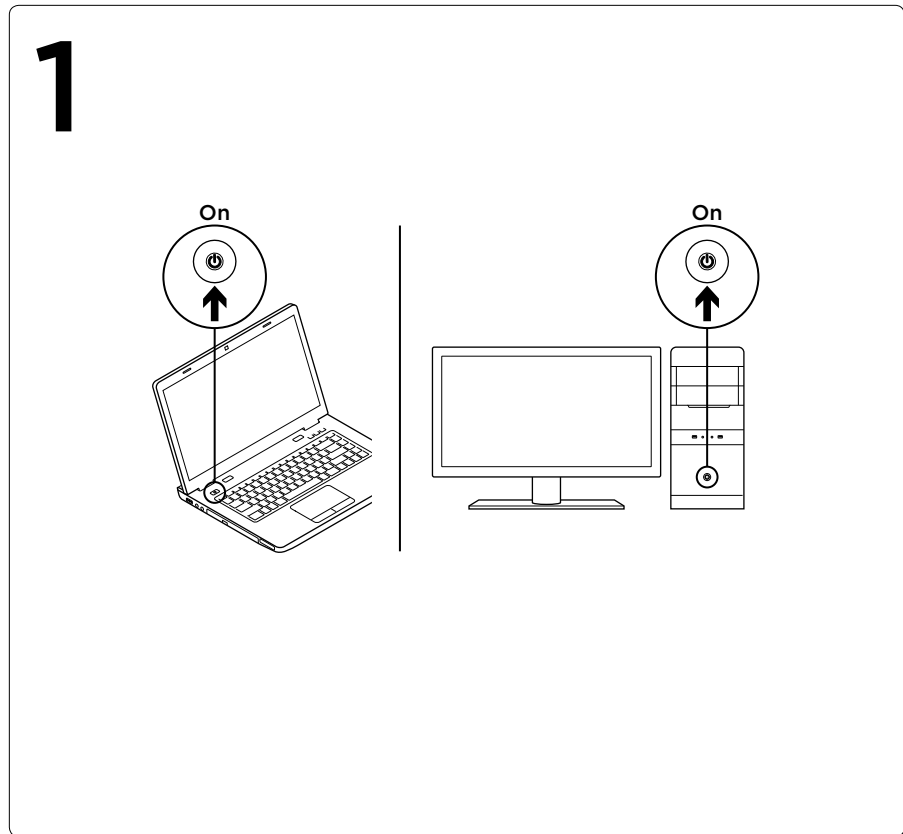
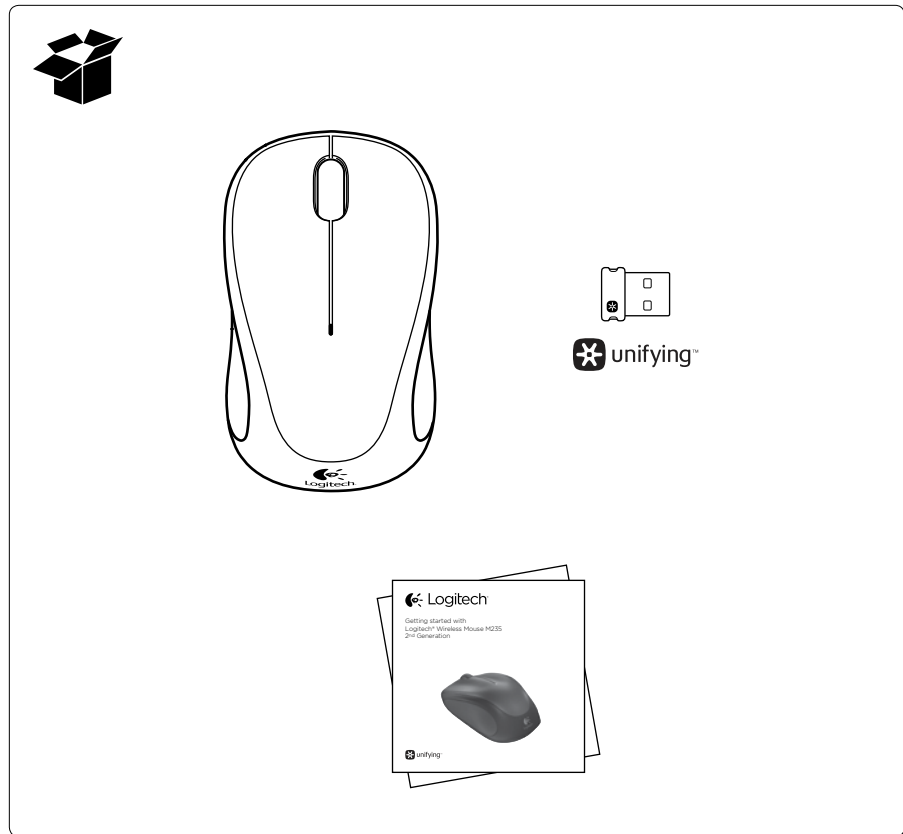




Getting started with  
Logitech® Wireless Mouse M235  
2nd Generation



**English**  
**Mouse features**  
**1. Left and right buttons**  
**2. Scroll wheel**  
 Press the wheel down for middle button (function can vary by software application).  
**3. Battery LED**  
 Flashes red when battery power is low  
**4. On/Off slider switch**  
**5. Battery door release**

**По-русски**  
**Функции мыши**  
**1. Левая и правая кнопки**  
**2. Колесико прокрутки**  
 Нажмите колесико, чтобы использовать его, как среднюю кнопку (функция может различаться в зависимости от программного приложения).  
**3. Светодиодный индикатор уровня заряда батарей**  
 Мигает красным цветом при низком уровне заряда батареи.  
**4. Ползунковый выключатель.**  
**5. Фиксатор крышки батарейного отсека.**

**Українська**  
**Функції миші**  
**1. Ліва та права кнопки**  
**2. Коліщатко**  
 Натисніть коліщатко для виконання функції середньої кнопки (функція може змінюватись залежно від програмного забезпечення).  
**3. Індикатор стану акумуляторів**  
 Миготить червоним у разі розрядження акумулятора.  
**4. Перемикач увімкнення/вимкнення**  
**5. Фіксатор відділення для акумуляторів**

**English**  
**unifying™**  
 Logitech® Unifying technology connects up to six compatible Logitech mice and keyboards to the same receiver, using only one USB port for multiple devices. To learn more, visit [www.logitech.com/unifying](http://www.logitech.com/unifying).

**Troubleshooting**  
**Mouse is not working**

- Is the mouse powered on?
- Is the Unifying receiver securely plugged into a USB port? Try changing USB ports.
- If the Unifying receiver is plugged into a USB hub, try plugging it directly into a USB port on your computer.
- Check the orientation of the battery inside the mouse.
- Try a different surface. Remove metallic objects between the mouse and the Unifying receiver.
- Try moving the Unifying receiver to a USB port closer to the mouse.
- Try reconnecting the mouse and Unifying receiver using the Logitech Unifying software. (Refer to the Unifying section in this guide.)

**По-русски**  
**unifying™**  
 Технология Logitech® Unifying дает возможность подключать до шести совместимых мышей и клавиатур Logitech к одному приемнику, что позволяет использовать один порт USB для нескольких устройств. Для получения дополнительных сведений посетите веб-сайт [www.logitech.com/unifying](http://www.logitech.com/unifying).

**Устранение неполадок**  
**Мышь не работает**

- Включена ли мышь?
- Надежно ли приемник Unifying подключен к USB-порту? Попробуйте сменить USB-порт.
- Если приемник Unifying подключен к USB-концентратору, подключите его непосредственно к USB-порту компьютера.
- Проверьте полярность батареи в мыши.
- Попробуйте работать на другой поверхности. Удалите металлические предметы, которые находятся между мышью и приемником Unifying.
- Попробуйте подключить приемник Unifying к ближайшему от мыши USB-порту.
- Попробуйте заново подключить мышь и приемник Unifying, используя программу Logitech Unifying. (См. раздел «Приемник Unifying» данного руководства.)

**Українська**  
**unifying™**  
 Технологія Logitech® Unifying дозволяє підключати до 6 сумісних мишей і клавіатур Logitech до одного приймача, використовуючи тільки один USB-порт для декількох пристроїв. Щоб дізнатися більше, відвідайте веб-сторінку [www.logitech.com/unifying](http://www.logitech.com/unifying).

**Усунення несправностей**  
**Миша не працює**

- Чи ввімкнено мишу?
- Чи надійно під'єднано приймач Unifying до USB-порту? Спробуйте змінити USB-порти.
- Якщо приймач Unifying під'єднано до концентратора USB, спробуйте під'єднати його безпосередньо до USB-порту комп'ютера.
- Перевірте, чи правильно розташовано акумулятор всередині миші.
- Спробуйте скористатися мишею на іншій поверхні. Приберіть металічні предмети, розташовані між мишею та приймачем Unifying.
- Спробуйте під'єднати приймач Unifying до USB-порту, розташованого ближче до миші.
- Спробуйте повторно підключити мишу та приймач Unifying за допомогою програмного забезпечення Logitech Unifying (див. розділ "Unifying" цього посібника).

[www.logitech.com/support/M235-2ndgen](http://www.logitech.com/support/M235-2ndgen)

**Россия** +7 495 641 3460  
 8-10-8002-0271044

**M/N: C-U0007**  
 Rating: 5V --- 100mA  
 FCC ID: JNZCU0007  
 IC: 4418A-CU0007  
 CNC: C-8941  
 CFT: RCPLOCU10-1356

**M/N: C-U0008**  
 Rating: 5V --- 100mA  
 FCC ID: JNZCU0008  
 IC: 4418A-CU0008  
 SUBTEL: 2217  
 CNC: C-9341  
 CFT: RCPLOCU11-0321